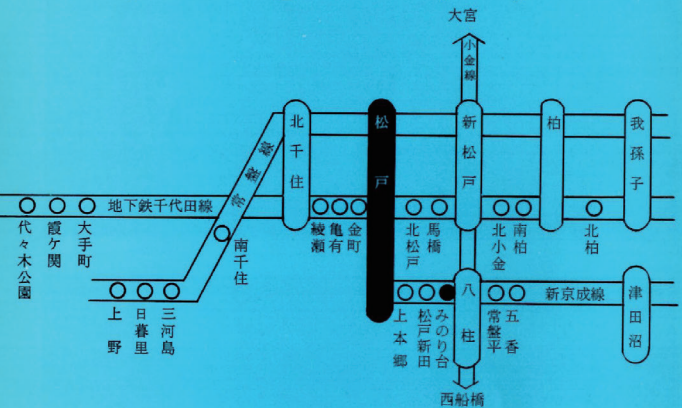
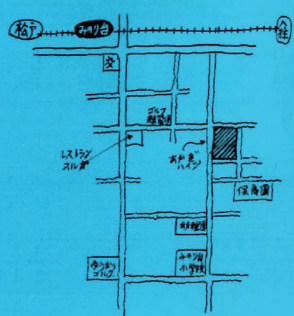


# みのり台 あかぎハイツ

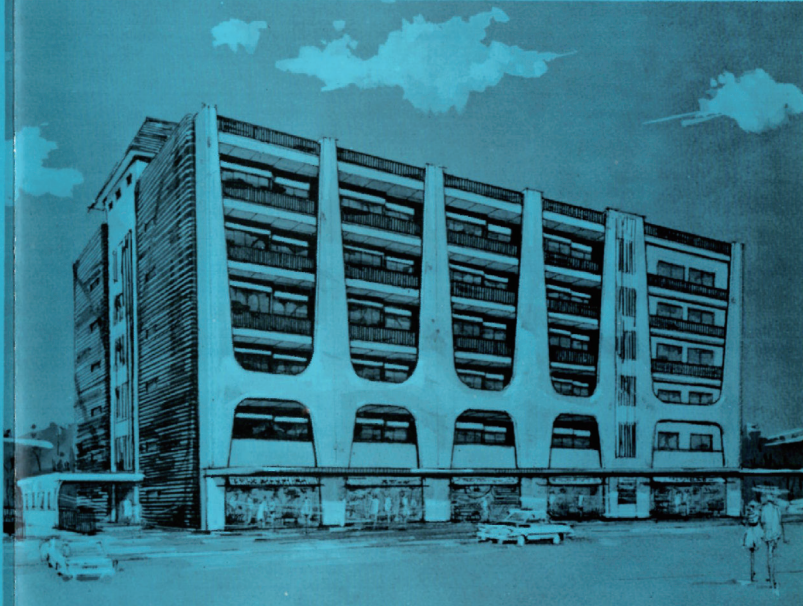
# 稔台 あかぎハイツ



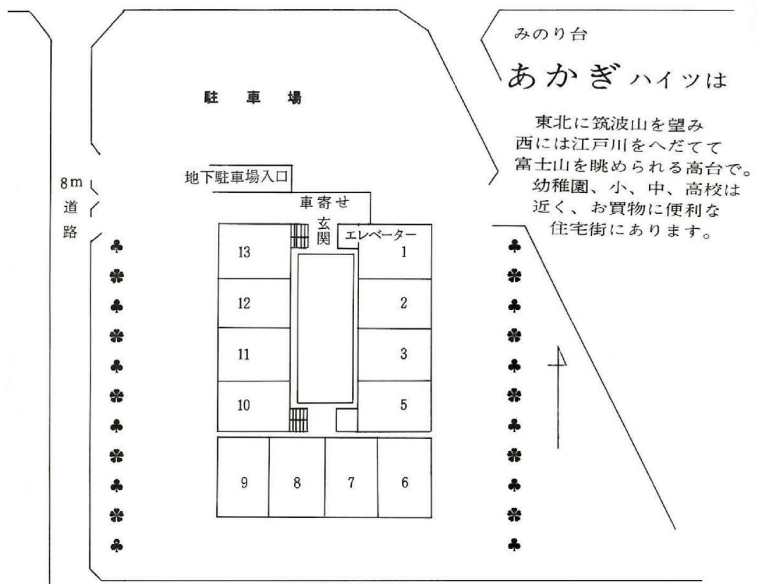
国鉄上野駅、松戸間、快速電車19分  
 松戸～みのり台・新京成電車 8分  
 あかぎハイツは駅迄歩いて5分  
 地下鉄千代田線霞ヶ間から  
 38分で松戸駅につきます。



所在地 松戸市稔台 43番地  
 建築主 株式会社 あかぎ  
 設計施工 株式会社 海老澤工務店



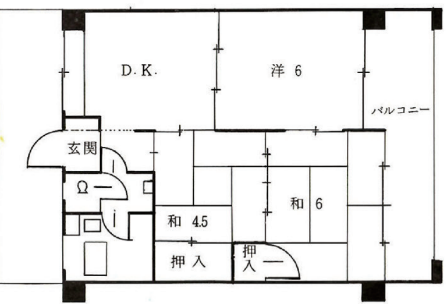
申込先



みのり台  
あかぎハイツは  
 東北に筑波山を望み  
 西には江戸川をへだてて  
 富士山を眺められる高台で。  
 幼稚園、小、中、高校は  
 近く、お買物に便利な  
 住宅街にあります。

みのり台  
あかぎハイツ  
 は松戸市の指導の下に計画され建設された、地下1階地上  
 6階建鉄筋コンクリート造りで店舗及び駐車場のある高級  
 マンションです。

- 設 備
- 電気ルームクーラー洗濯機用コンセント
- 戸別メーター集合検針設置
- ガス厨房用瞬間湯沸器用その他
- 都市ガスコンセント、戸別検針設置
- 給水屋上水槽より給水、集合検針設置
- テレビアンテナ・共同アンテナ各戸配線
- 電話各戸に局線引込配管、50回線
- 設置申請済
- エレベーター自働式9人乗1基
- 換気、排気ファンによる強制換気
- 浴室、トイレバス、パランス室
- 防火 消火栓、防火扉
- ガレージ地下駐車場 21台
- 地上 50台



階番	室番	賃貸料	室番	賃貸料	室番	賃貸料	室番	賃貸料
6 F	601	37,500	602	37,500	603	37,000	605	37,000
5 F	501	37,000	502	37,000	503	36,500	505	36,500
4 F	401	36,500	402	36,500	403	36,000	405	36,000
3 F	301	36,000	302	36,000	303	35,500	305	35,500
2 F	201	36,000	202	36,000	203	35,500	205	35,500
1 F	101	83,000	102	88,000	105	88,000	105	82,000
1 B		駐車場		駐車場		駐車場		駐車場

6 F	606	40,000	607	39,500	608	39,500	609	39,500
5 F	506	39,500	507	39,000	508	39,000	509	39,000
4 F	406	39,000	407	38,500	408	38,500	409	38,500
3 F	306	38,500	307	38,000	308	38,000	309	38,000
2 F	206	38,500	207	38,000	208	38,000	209	38,000
1 F	106	83,000	107	84,000	108	85,000	109	95,000
1 B		駐車場		駐車場		駐車場		駐車場

6 F	610	37,000	611	37,000	612	37,500	613	37,500
5 F	510	36,500	511	36,500	512	37,000	513	37,000
4 F	410	36,000	411	36,000	412	36,500	413	36,500
3 F	310	35,500	311	35,500	312	36,000	313	36,000
2 F	210	33,500	211	35,500	212	36,000	213	36,000
1 F	110	110,000	111	126,000	112	126,000	113	110,000
1 B		倉庫		倉庫		倉庫		倉庫

住宅 保証金賃貸料の3ヶ月分 共益費 月額2,000円  
 店舗 保証金賃貸料の15ヶ月分。但し年率1割づつ均等償却する。  
 共益費3,000円